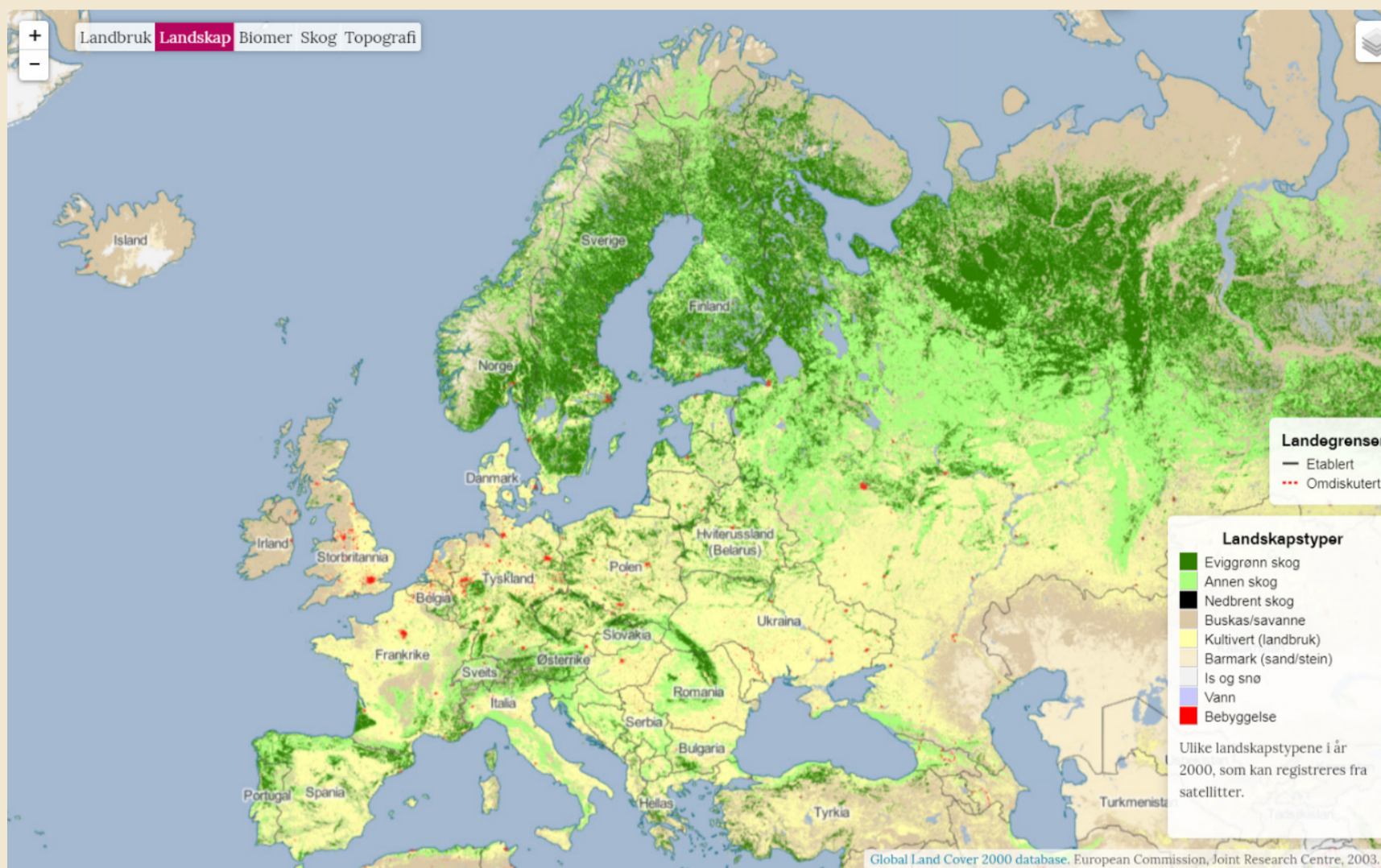


Arbeidsark om kart

Oppgave 1

Til denne oppgaven kan du gå inn på denne nettsiden: <https://www.fn.no/view/content/12196/full/1/1711> Bruk zoom-verktøyet oppe til venstre til å zoome inn på Europa. Hvis du ikke har tilgang til Internett, kan du bruke skjermdumpen når du løser oppgavene.



Kilde: FN Sambandet (2018, 8. august) Verdenskart, landskap. Hentet fra <https://www.fn.no/view/content/12196/full/1/1711>

1.a Hvilken type kart er dette? (Sett kryss)

- Temakart Topografisk kart

1.b Hva kjennetegner denne karttypen?

2. Se på kartet: hvilken landskapstype er det på stedet du bor?

3. Hvor på kartet finner du de største områdene med bebyggelse?

4. Velg et land på kartet. Hvordan vil du beskrive landskapet i dette landet?

5. Beskriv forskjellene i landskapet på Island og i Finland.

6. Beskriv hvordan landskapet i Europa samlet sett er. Kom inn på likheter og kontraster i landskapstyper i de ulike delene av Europa.

7. Nå har du øvd deg på å tolke og hente ut informasjon fra et kart. Hvordan kan du bruke kart som hjelpemiddel og informasjonskanal når du skal jobbe med geografifaget?
