

Tegnforklaring:

□ = aqua grå (dobbel tråd)

⊗ = lys beigemelert

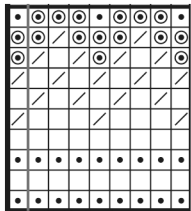
◼ = mørk grønnmelert

◻ = mørk blåmelert

⊙ = lys laurbær

▧ = aqua grå, 2 r sm

| | = 1 rapport som gjentas



← fell 32 m jevnt fordelt
= 329 (353) 377 (401) 425 m

← start her alle str.